

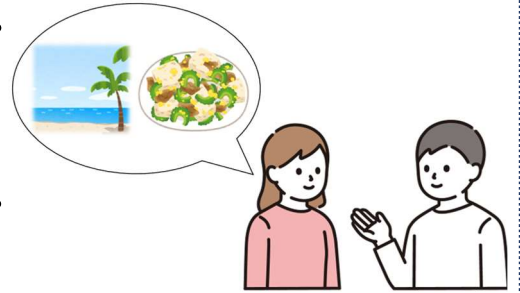
<～くて、～／～で、～>

れい) A: せんしゅう おきなわへ りょこうに きました。

B: おきなわは どうでしたか。

A: うみが きれいで、りょうりが おいしかったです。

B: そうですか。



1) A: せんげつ () へ りょこうに きました。

:

2) A: きのう あたらしい せんせいに あいました。

:

3) A: せんしゅう はじめて カリナさんの かれを みました。

: